

”Jeppe drikker og vi ved hvorfor” - om hjernen sprut og stoffer -

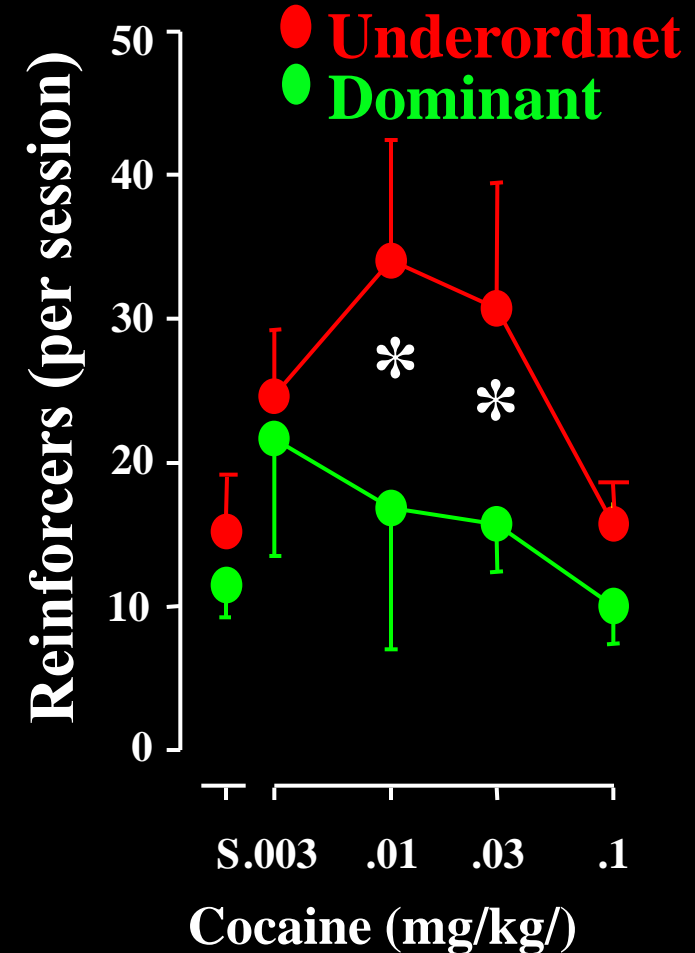
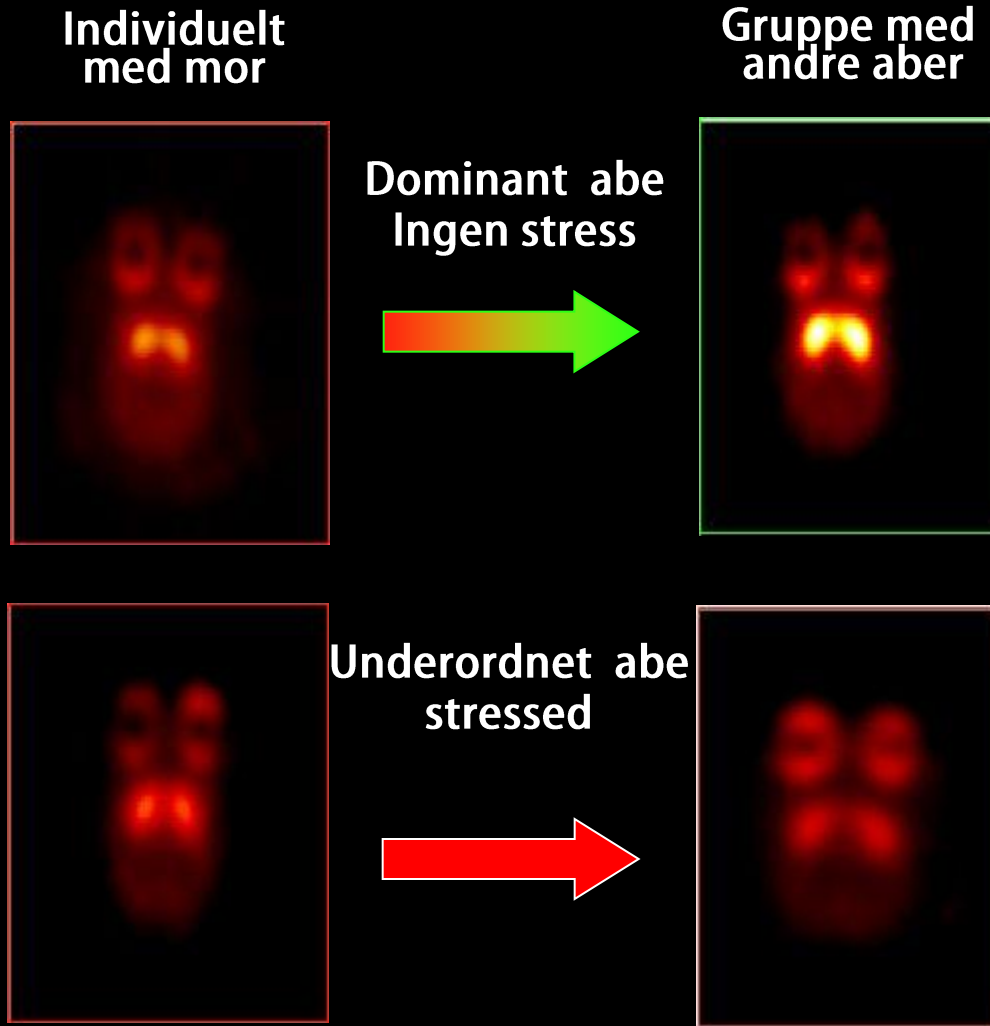


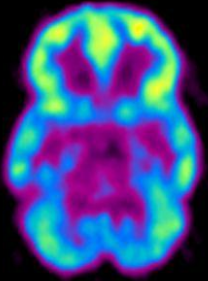
HENRIK RINDOM

Psykiatrisk Center Hvidovre
Lænke-ambulatorierne
Stofrådgivningen



Sociale stressfaktorer ændre hjernens dopamin funktion og påvirker selvadministration af rusmidler





Diagnoser der kunne tænkes at påvirke Dopamin

- **Posttraumatisk belastningsreaktion**
- **Tilpasningsreaktion**
- **Angst**
- **Depression**
- **ADHD**
- **Personlighedsforstyrrelser**
- **Psykosser**
- **Negative barndomsoplevelser**

Sløvende – downer

Alkohol

Benzodiazepiner

Stesolid, Flunipam

Fantasy - GHB og GLB

Hash

Skunk, Nol, Ryste

Opioider

Heroin, Metadon, Ketogan

Subutex

Lighter gas

Lattergas

Stimulerende - upper

Centralstimulerende

Amfetamin

Kokain / Crack

Kath

Mephedron

MDMA = Ecstasy

MDA

Brumo Dragonfry

Psilocybin

LSD

Mescaline

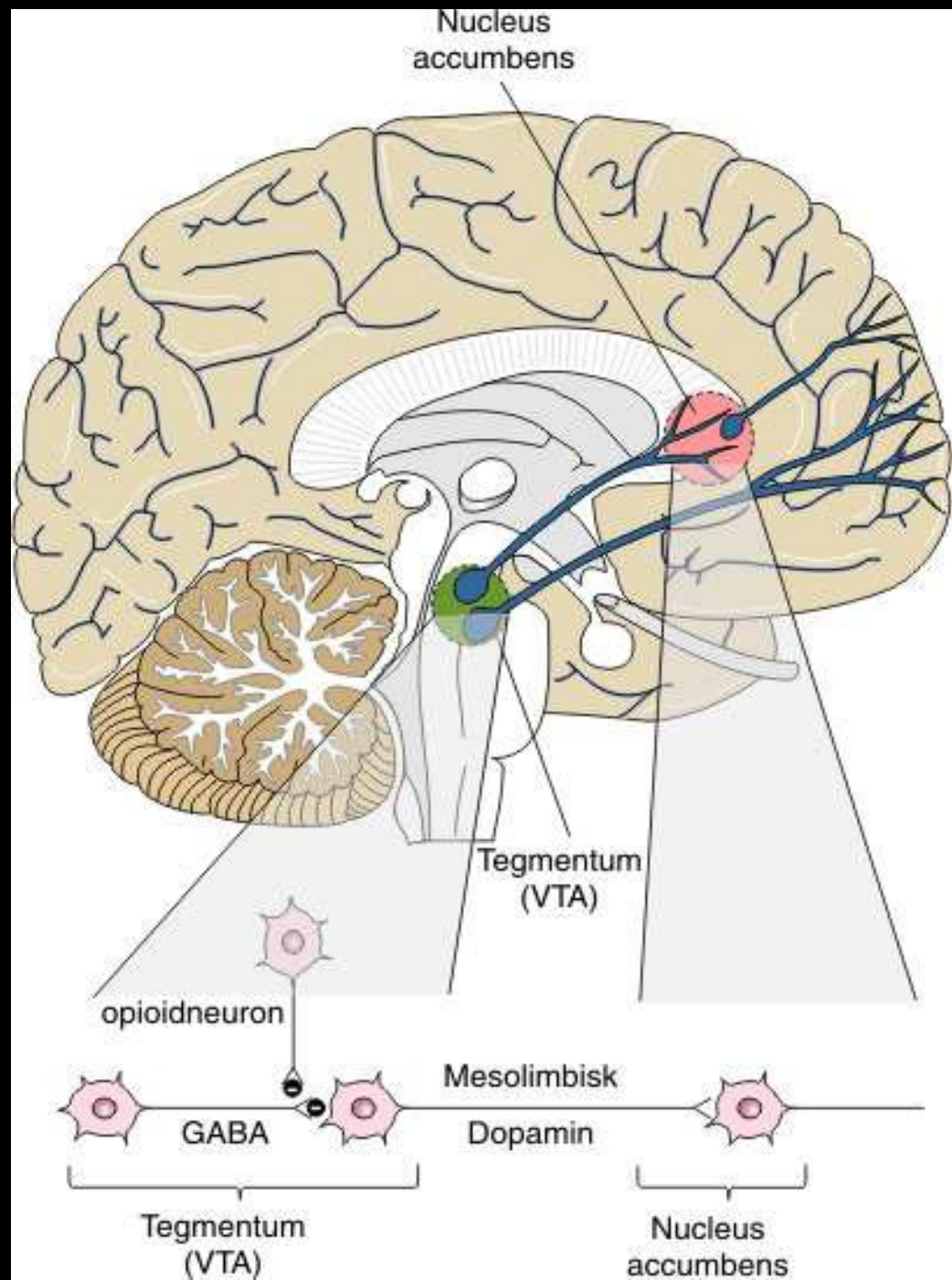
Ketamin

- Fysisk afhængighed

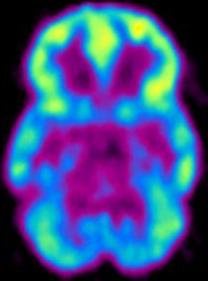
- Psykisk afhængighed



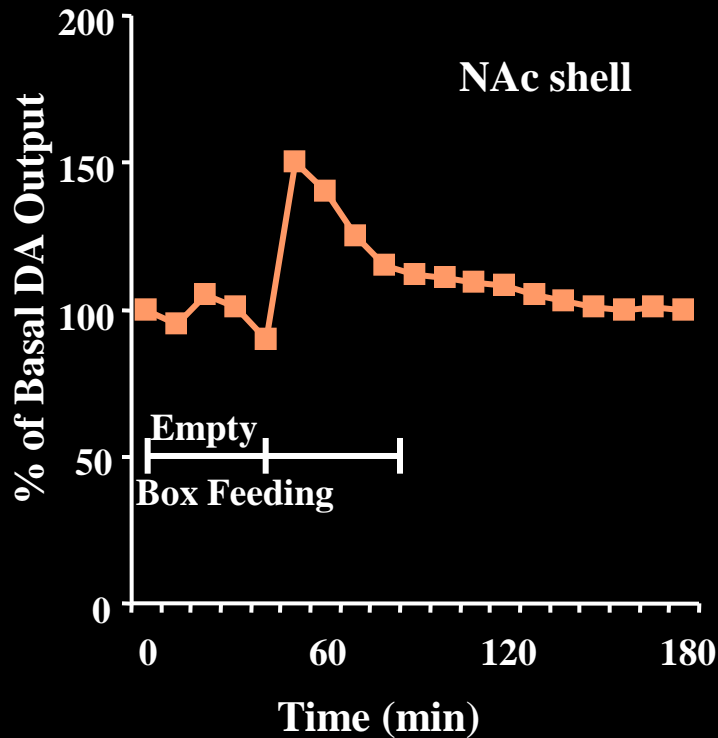
Rusmidler øger afgiften af DOPAMIN



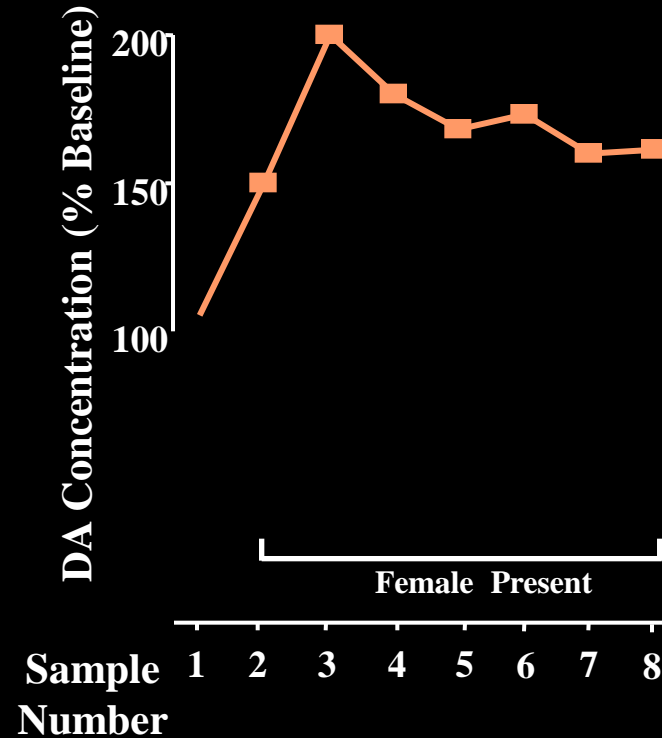
Natural Rewards Elevate Dopamine Levels

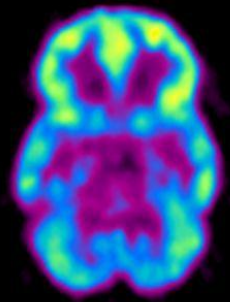


Food

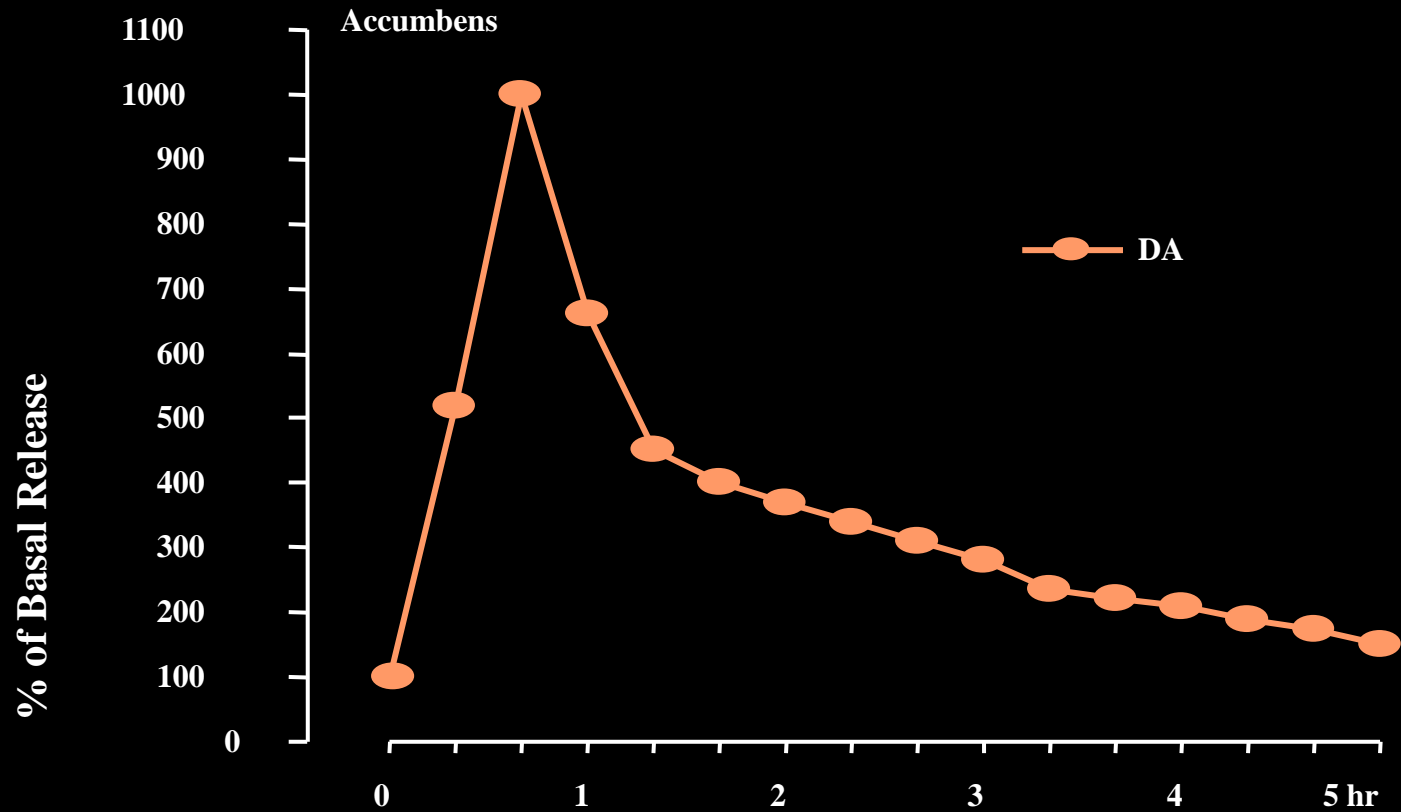


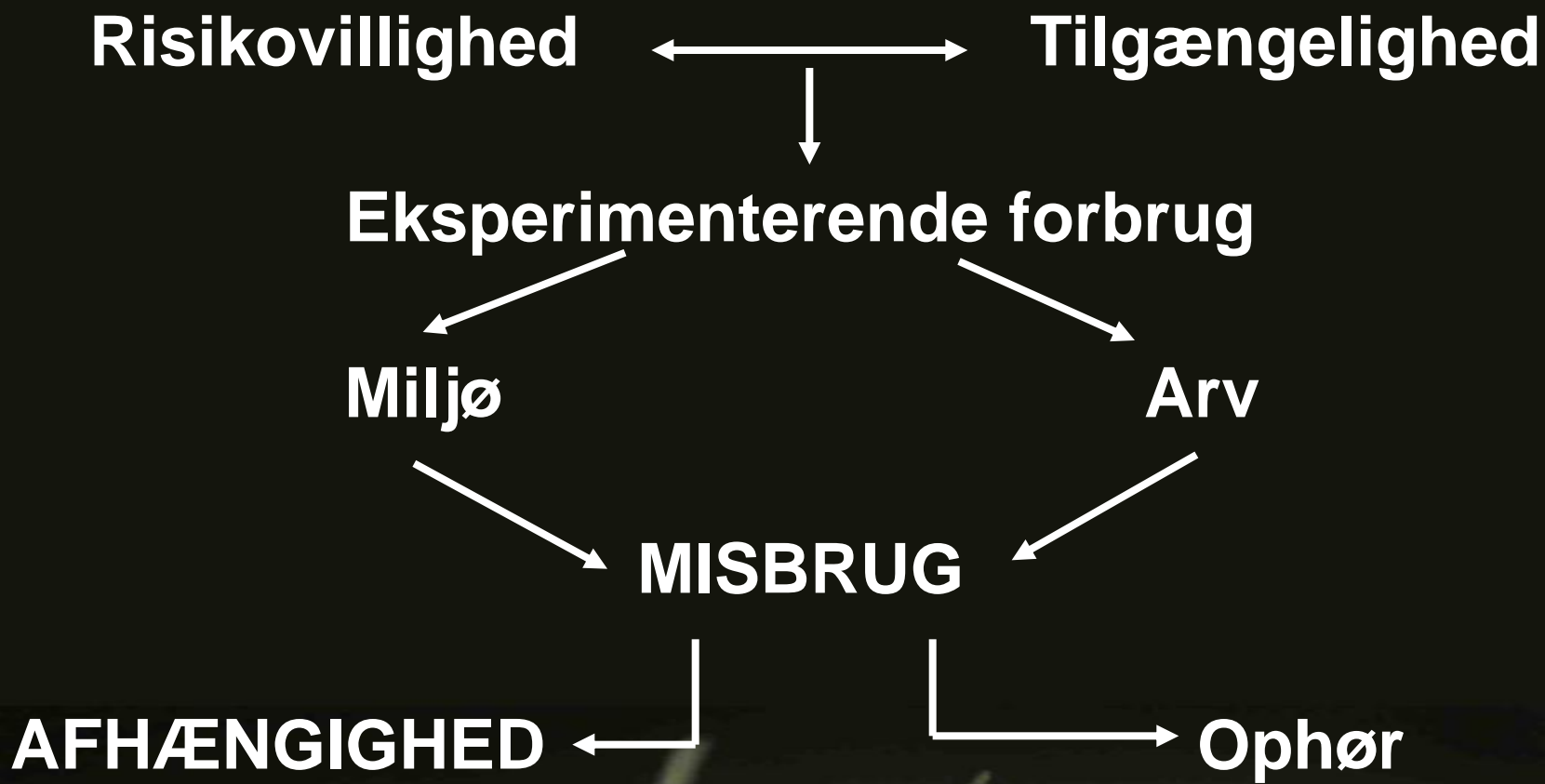
Sex





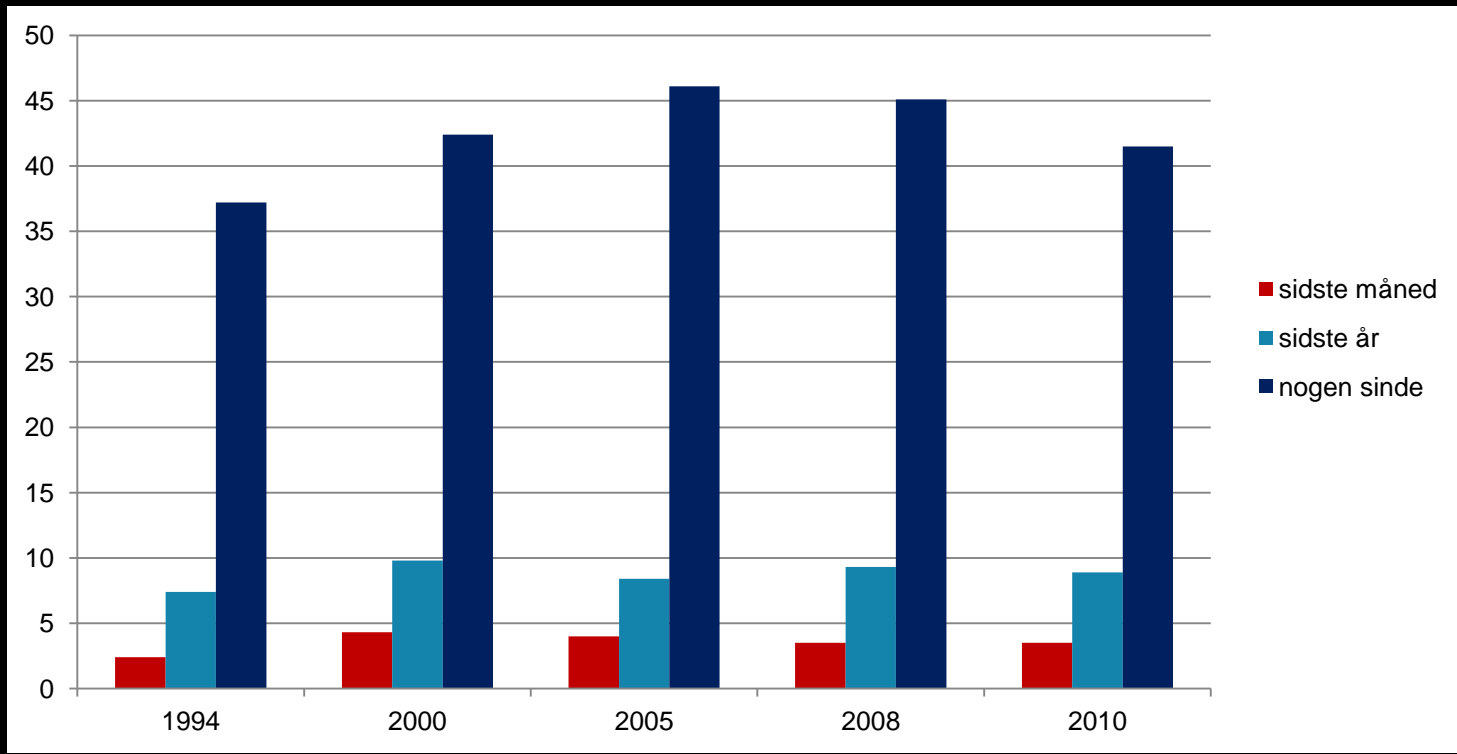
Amphetamin







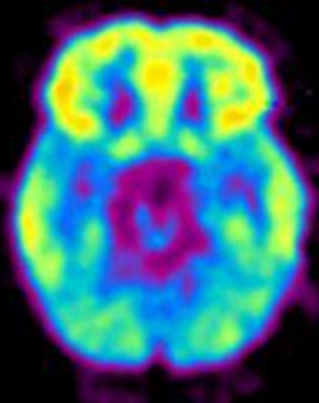
Procent 16 – 44-årige der har prøvet hash nogensinde, sidste måned og sidste år



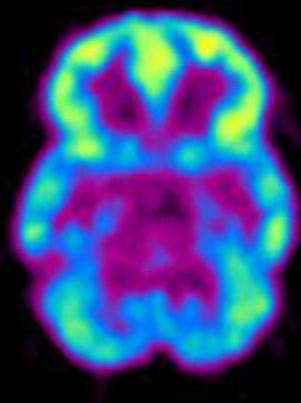
Afhængighed er som andre sygdomme

- Det kan forebygges
- Det kan behandles
- Der ses ændre i biologiske forhold
- Hvis ubehandlet kan det vare hele livet

Nedsat metabolisme
hos alkoholmisbruger



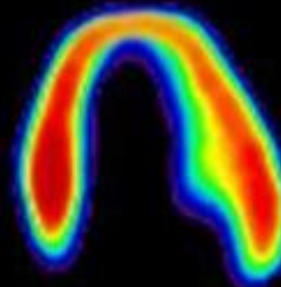
Rask



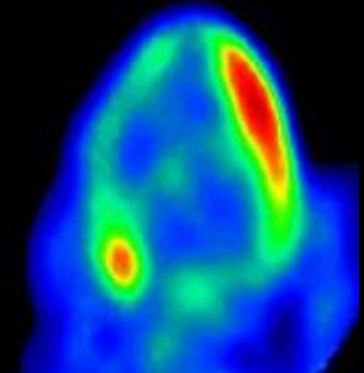
Alkoholmisbruger



Nedsat metabolisme
hos hjertepatient

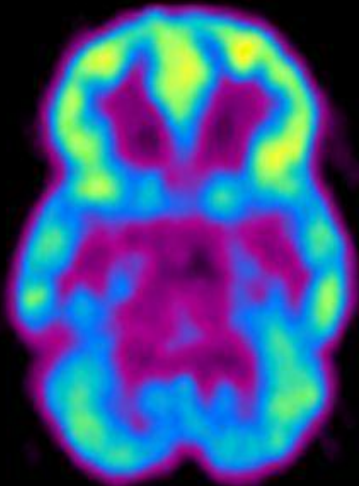


Rask



Hjertepatient

Den unge lider nu af to kroniske tilstande:



- Psykiatrisk belastning
 - Rusmiddelafhængighed
-



Dopamin

Det vi ved om skizofrene er at de har for meget dopamin i en særlig del af hjernen

Det er den for meget dopamin som udløser positivsymptomer

Positiv symptomer

Syns og høre hallucinationer

Vrangforestillinger

Tankeforstyrrelser

Megalomane symptomer



Negativsymptomer

Kontakt – forringelse

Sproglig fattigdom

Affekt – afladning

Initiativløshed

Passivitet

Træghed

Sløvhed

**Manglende fremskridt
eller interesser**

Tom eller formålsløs adfærd

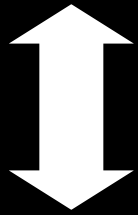
Indsynken i sig selv

**Social tilbagetrækning eller
ensomhedssøgen**

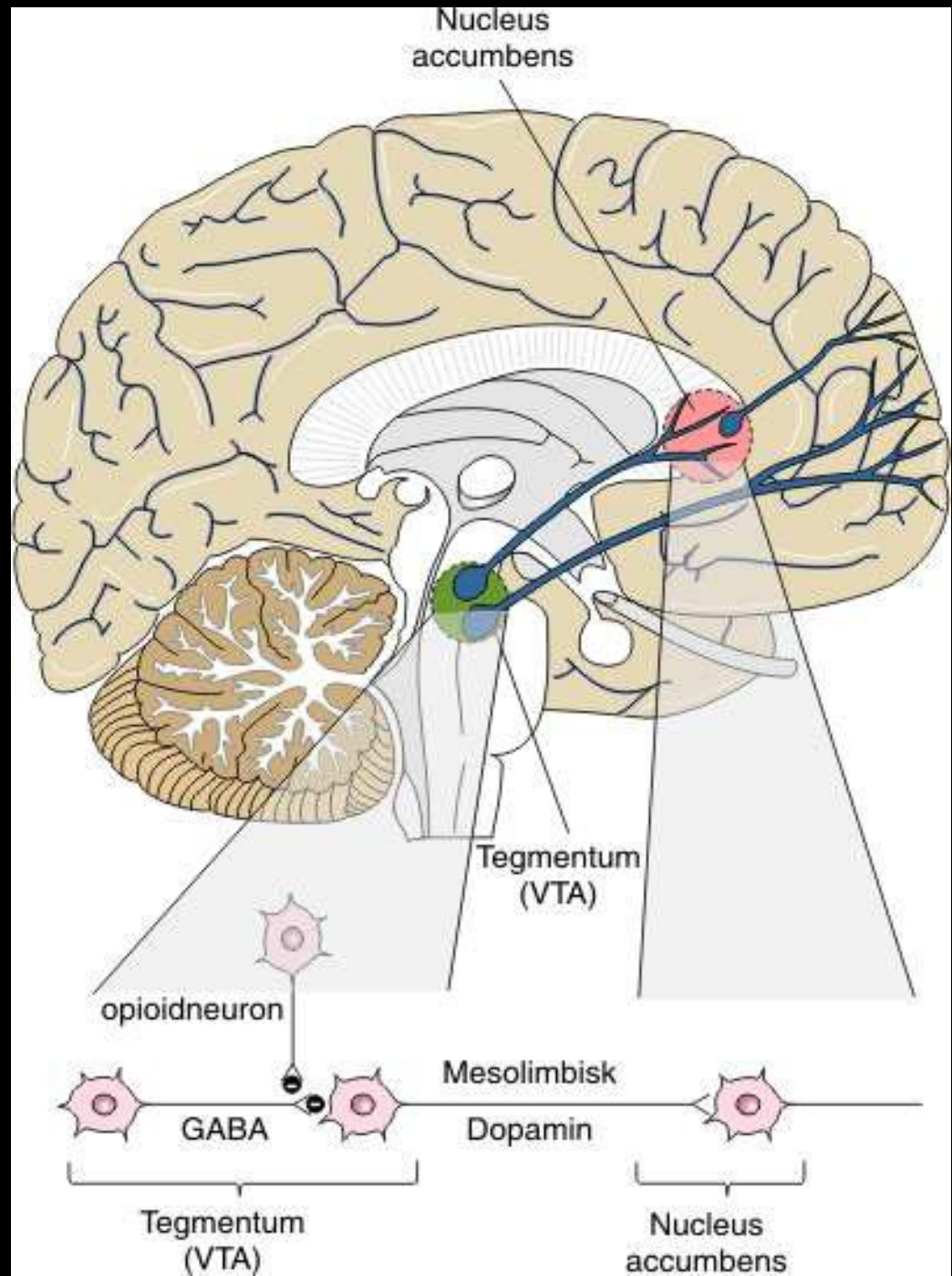
Medicin brugt i psykiatrien

- 1. Benzodiazepiner** angst, beroligende
stesolid, nitrazepam, oxazepam, rohypnol
- 2. Antidepressiva** (lykkepiller)
Cipramil, Fontex, Seroxat, Zoloft
- 3. Neuroleptika** psykotisk symptomer
serenase, risperdal, zyprexa, cisordinol, truxal

Rusmidler øger afgiften af DOPAMIN



Neuroleptica bloker afgiften af DOPAMIN



Psykose og misbrug



**Frontale cortex =
følelseslivet**

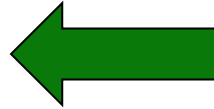
**Limbiske system =
psykotiske symptomer**

**Belønnings centeret =
rusmiddelafhængighed**

**Substantia nigra
Koordinering af bevægelser**

Sløvende – downer

Alkohol



Benzodiazepiner
Stesolid, Flunipam

Fantasy - GHB og GLB

Hash
Skunk, Nol, Ryste

Opioider
Heroin, Metadon, Ketogan
Subutex

Lighter gas
Lattergas

Poppers

Stimulerende - upper

Centralstimulerende

Amfetamin

Kokain / Crack

Kath

Mephedron

MDMA = Ecstasy
MDA

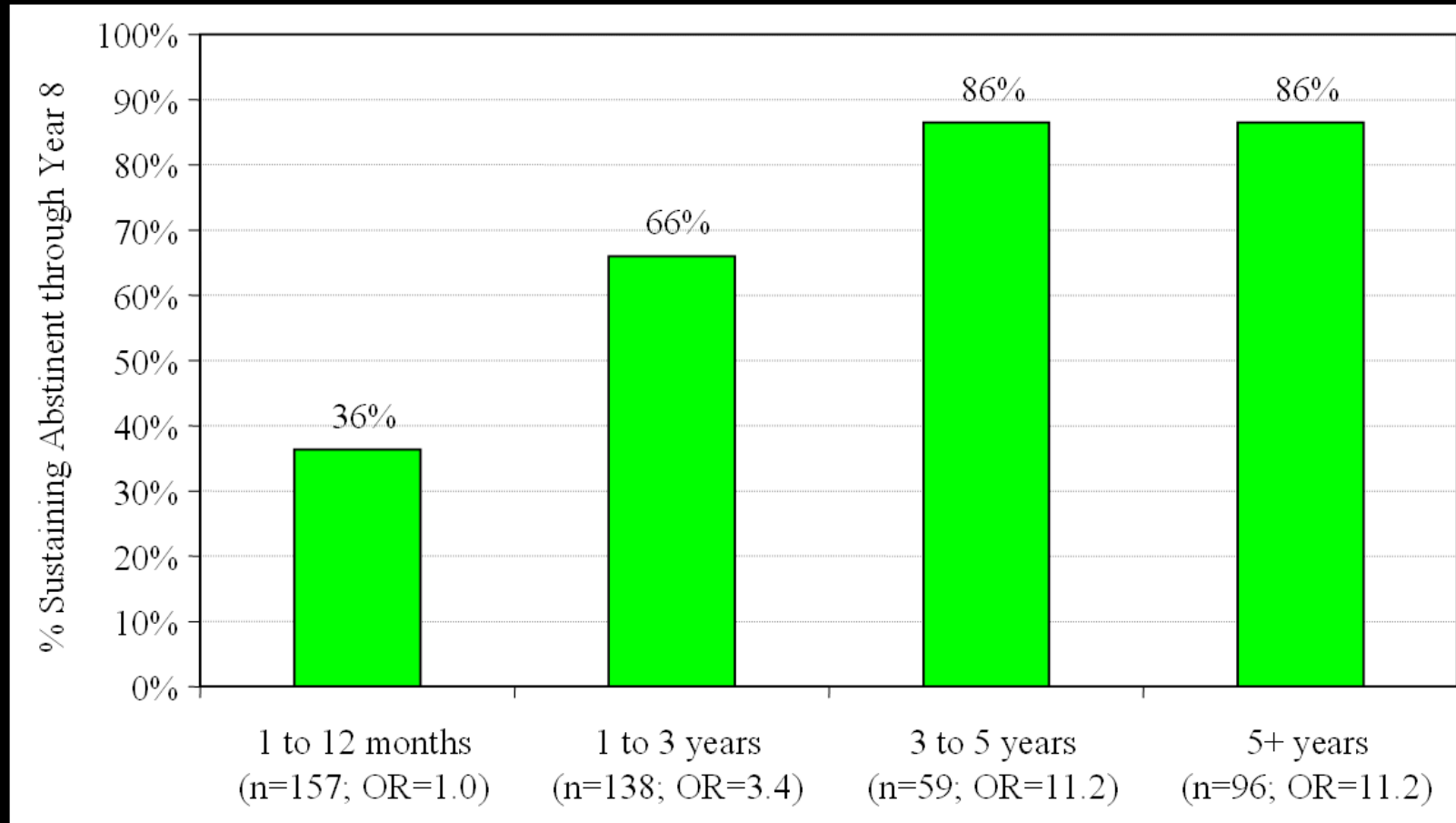
Brumo Dragonfry
Psilocybin
LSD
Mescaline
Ketamin

Alkoholforbruget



- **I gennemsnit drikker alle danskere over 14 år 66 øl om måneden**
- **4,4 millioner dansker er over 14 år**
- **560.000 danskere drikker over genstandsgrænserne (14 / 24)**
- **160.000 dansker = 1 ud af hver 32 danskere er alkoholafhængige**

Længden af ædruelighed er prediktiv for blivende helbredelse



Sløvende – downer

Alkohol

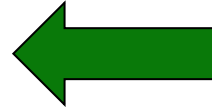
Benzodiazepiner
Stesolid, Flunipam

Fantasy - GHB og GLB

Hash
Skunk, Nol, Ryste

Opioider
Heroin, Metadon, Ketogan
Subutex

Lighter gas
Lattergas



Stimulerende - upper

Centralstimulerende

Amfetamin
Kokain / Crack
Kath
Mephedron

MDMA = Ecstasy
MDA

Brumo Dragonfry
Psilocybin
LSD
Mescaline
Ketamin

Poppers



Oxapax 15 mg
100 tabletter

Rohypnol®
1 mg
Flunitrazepam.
Vnr 42 61 30
20 tabl.

Tabletterne har ændret
udseende

Alopam 15 mg

30 tabl.

Oxazolam, 15 mg
Lægen aflyst af lægen S.S.
Vnr 13 55 11

Stoffet er udløst for børn.
Lægen aflyst af lægen S.S.
Forsvarer udkommet for børn.
Et lægen udfærdigede.



Alpharma AS, Oslo, Norge

**Krydsreaktion mellem:
Alkohol
Benzodiazepiner
GHB**

Benzodiazepin afvænning

- **Tag tabletterne regelmæssigt**
Hjemmesygeplejen
- **Krydsreagerer med alkohol**
Antabus, CDT test
- **Sæt patienten op til at møde abstinenserne (vægten)**
- **Individualiser behandlingen**
- **Giv patienten ansvaret**



Sløvende – downer

Alkohol

Benzodiazepiner
Stesolid, Flunipam

Fantasy - GHB og GBL 

Hash
Skunk, Nol, Ryste

Opioider
Heroin, Metadon, Ketogan
Subutex

Lighter gas
Lattergas

Poppers

Stimulerende - upper

Centralstimulerende

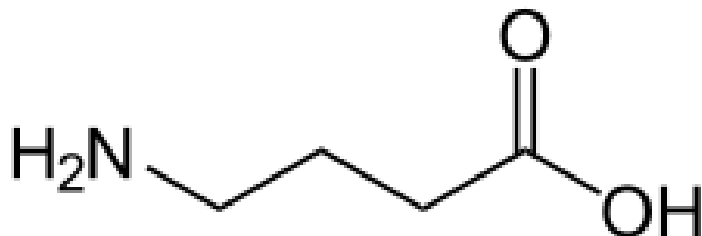
Amfetamin
Kokain / Crack
Kath
Mephedron

MDMA = Ecstasy
MDA

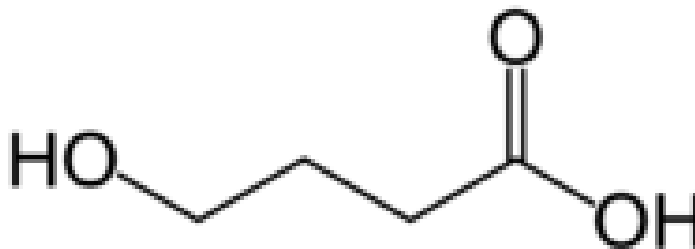
Brumo Dragonfry
Psilocybin
LSD
Mescaline
Ketamin



GABA

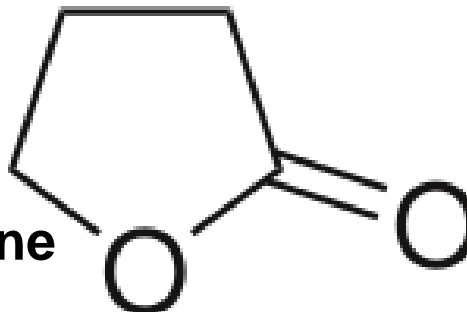


GHB



GBL

Gamma Butyrolactone





Fantasy ~~flydende E~~

Meget let at fremstille

Klar væske der smager en smule salt

Hvor mange hætter er du til

Det at gå hættekold

**Der kan ikke testes for
GHB**

Sløvende – downer

Alkohol

Benzodiazepiner
Stesolid, Flunipam

Fantasy - GHB og GLB

Hash
Skunk, Nol, Ryste

Opioider
Heroin, Metadon, Ketogan
Subutex

Lighter gas
Lattergas

Poppers

Stimulerende - upper

Centralstimulerende

Amfetamin

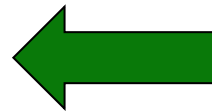
Kokain / Crack

Kath

Mephedron

MDMA = Ecstasy
MDA

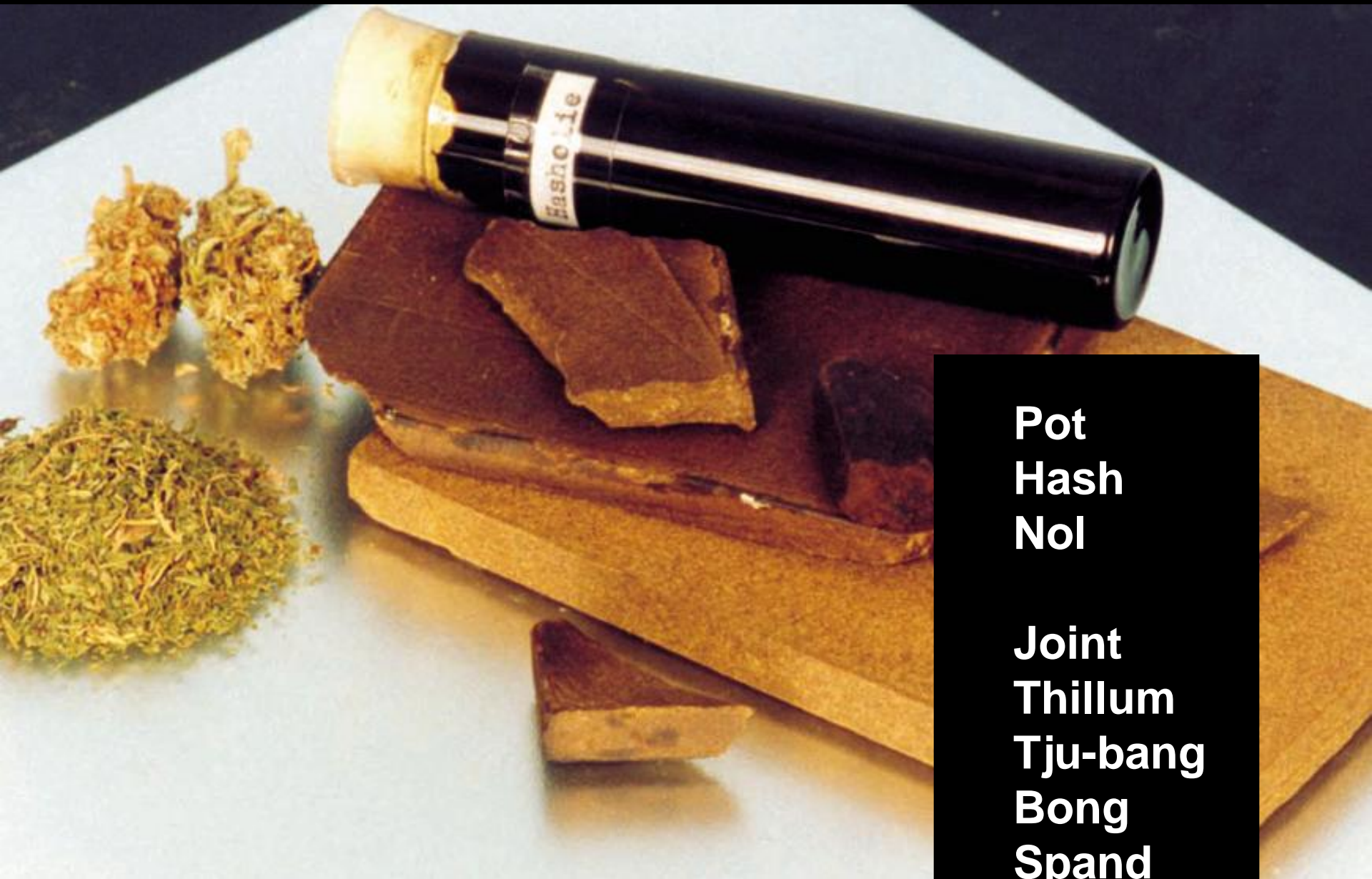
Brumo Dragonfry
Psilocybin
LSD
Mescaline
Ketamin





THC = Tetra-Hydro-Canabinol





**Pot
Hash
Nol**

**Joint
Thillum
Tju-bang
Bong
Spand**

Symptomer ved Hashmisbrug



Psykoser

Angstanfald

Nedsat social kompetence

Nedsat kognitiv funktion

Amotivation

Virker beroligende

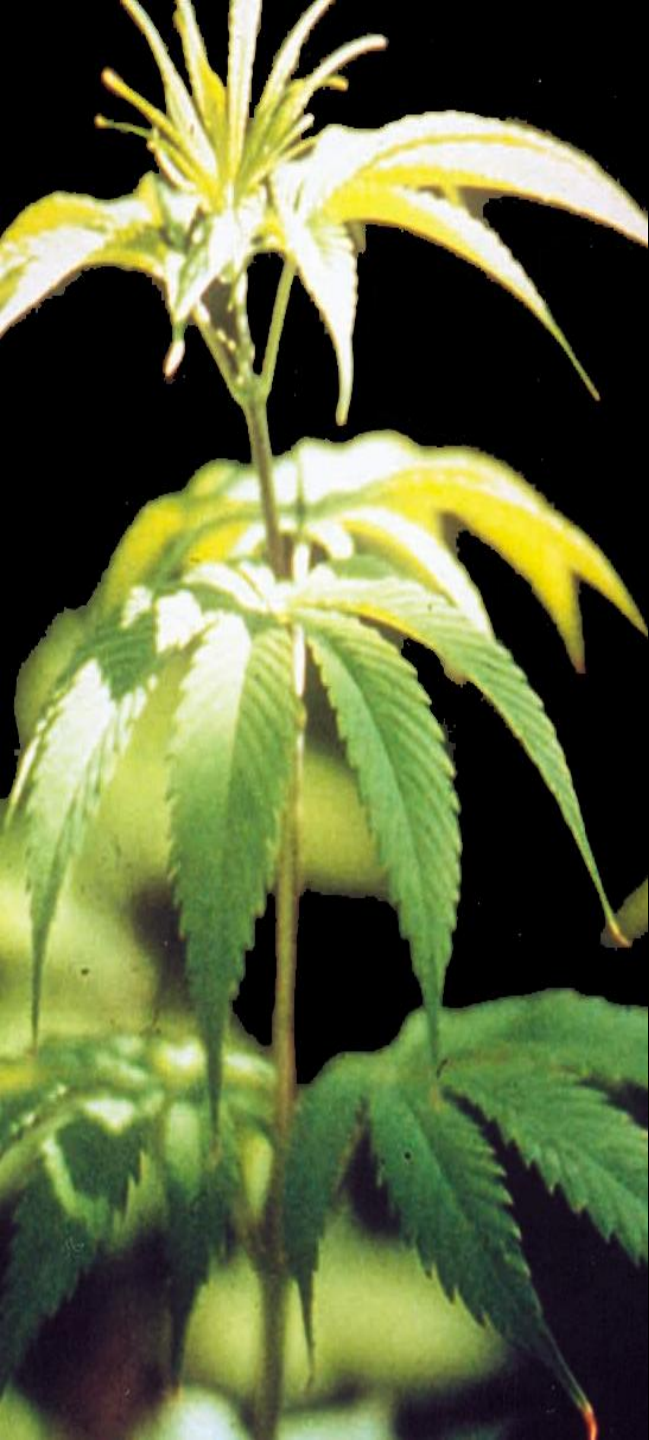
Ændret søvnrytme

Ændre oplevelsen af tid

Øget sukkertrang

Vægttab

Røde øjne

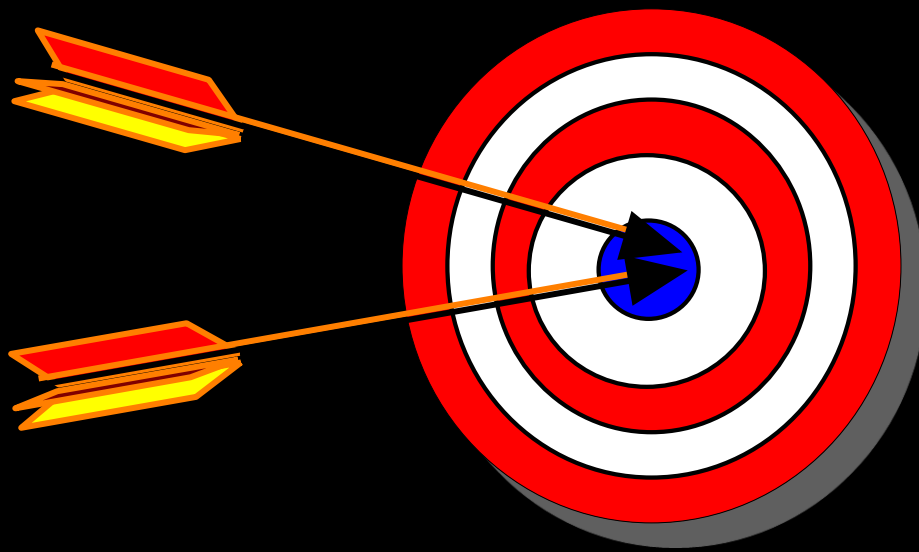


Abstinenser

- ✓ Søvnbesvær
- ✓ Hidsighed
- ✓ Natlige svedetur
- ✓ Rastløshed

Hold fokus på målet i misbrugsbehandling

Abstinenser



Psykiatri
Psykologi
Socialt
Pædagogik
Uddannelse
Arbejde

Livsglæde
Selvtillid

Ingen faggruppe kan løse opgaven alene

Henrik Rindom

rindom@dadlnet.dk