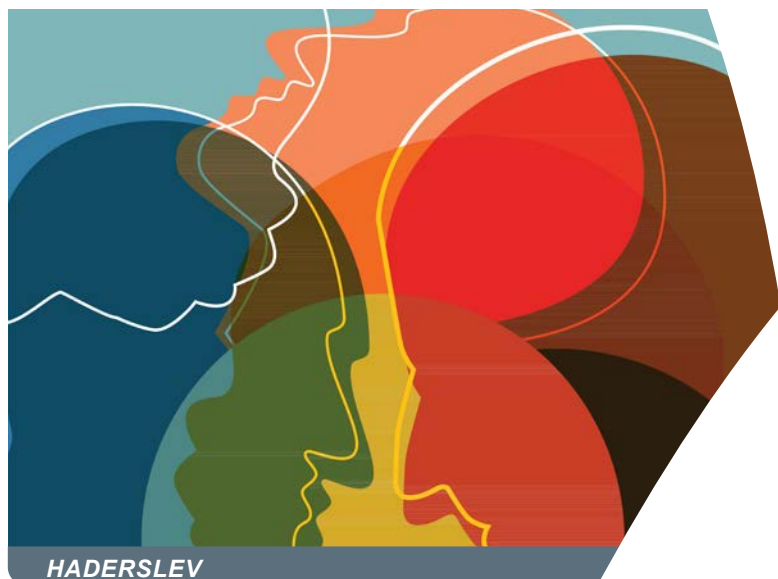


Borderline - en personlighedsforstyrrelse

Torsdag den 26. september 2019



HADERSLEV

Når personlighedsstrukturen er skrøbelig, kan personligheden blive forstyrret, dvs. fungere på en måde, så personens adfærd styres af impulser og følelser frem for fornuft. Når dette står på over lang tid, er der tale om en personlighedsforstyrrelse.

I Danmark lider ca. 1-2 % af befolkningen af emotionel ustabil personlighedsstruktur - borderline type. En del har svært ved at fastholde arbejde, uddannelse og aktiviteter med andre mennesker, fordi deres ustabile selvopfattelse og følelsesliv gør det vanskeligt.

Socialrådgiver **Annette Lodahl** og sygeplejerske **Henning Pedersen**, Team for personlighedsforstyrrelser, Lokalpsykiatri Haderslev, vil fortælle om, hvordan borderline påvirker det enkelte menneske - og ofte de nære relationer til pårørende. De vil komme ind på kriterier for at stille diagnosen, symptomer, årsager og behandlingstiltag. EN AF OS-ambassadør **Pernille Jensen** vil efterfølgende fortælle om sine erfaringer med at leve med borderline og hvordan hun mestrer hverdagen.

Sted Sundhedscenteret Haderslev, Clausensvej 25, 6100 Haderslev

Tid 19.00 - 21.00

Alle er velkomne, arrangementet er gratis

Tilmelding PsykInfo Region Syddanmark 99 44 45 46 eller
www.psykinfo.regionsyddanmark.dk

Arrangør PsykInfo Haderslev

